

病理リソースを活用した脳神経病態共同研究拠点

令和5年度

新潟大学脳研究所共同利用・共同研究

課題募集

申請期限

令和5年1月31日(火)

研究期間

令和5年4月1日～令和6年3月31日

申請資格者

大学、国公立の研究機関の研究者、またはこれに準ずる機関の研究者で当研究所長が適当と認めた者。

申請方法

Web申請システムから申請してください。

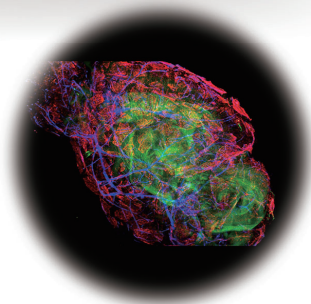
公募要項等詳細は、新潟大学脳研究所ホームページをご覧ください。

<https://www.bri.niigata-u.ac.jp/joint/download/index.html>



公募する共同研究テーマ

1. 脳神経病理標本資源に関する共同研究
2. 脳疾患ゲノム解析に関する共同研究
3. 脳疾患動物モデルの作製・解析に関する共同研究
4. 非侵襲的脳機能画像解析技術開発と臨床医学への応用に向けた橋渡し共同研究
5. その他 当研究所の資源を活用した研究



課題の分類

プロジェクト型共同研究

申請者と当研究所研究者が相互に連携して研究を推進させるもの。例えば特定疾患標本の広範囲な利用や遺伝子改変マウスの新規作製などが該当します。

- ・1研究あたりの共同研究費補助金 上限30万円

資源利用型共同研究

実験研究内容が比較的少ないもの。例えば少数の標本利用、少数の疾患遺伝子解析、既成疾患モデル動物の譲渡などの共同研究が該当します。

- ・共同研究に係る旅費



Dr. Know

随時募集

上記公募の他に随時募集も行っています。詳細は、上記URLの新潟大学脳研究所ホームページをご覧ください。

問合せ先

新潟大学脳研究所事務室 共同利用係

〒951-8585 新潟市中央区旭町通1番町757番地 **tel** 025-227-0565 **E-mail** noukyoudo@adm.niigata-u.ac.jp