

脳神経病理資源活用の疾患病態共同研究拠点

平成30年度

新潟大学脳研究所

共同利用・共同研究課題 募集

公募する共同研究テーマ

- ①脳神経病理標本資源に関する共同研究
- ②脳疾患ゲノム解析に関する共同研究
- ③脳疾患動物モデルの作製・解析に関する共同研究
- ④非侵襲的脳機能画像解析技術開発と臨床医学への応用に向けた橋渡し共同研究
- ⑤その他本研究所の資源を活用した研究

課題の分類

【プロジェクト型共同研究】

外部の研究者と本研究所内の研究者が上記テーマを主たる課題として密接に交流して推進させるもので、例えば特定疾患標本の広範囲な利用や遺伝子改変マウスの新規作製など。

- 1研究あたりの共同研究費補助金 上限 30万円

【連携資源利用型共同研究】

実験研究内容が比較的少ないもので、例えば標本の利用・解析、少数の疾患遺伝子解析、既成疾患モデル動物の譲渡など。

- 共同研究に係る旅費・滞在費

申請資格者

大学、国公立の研究機関の研究者、またはこれに準ずる機関の研究者で本研究所長が適当と認めた者。

研究期間

平成30年4月1日～平成31年3月31日

申請方法

公募要項等詳細は、脳研究所ホームページをご覧ください。

【新潟大学脳研究所ホームページ】

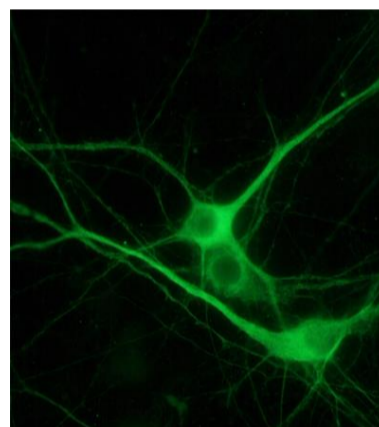
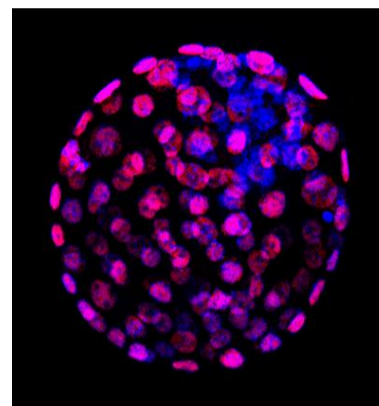
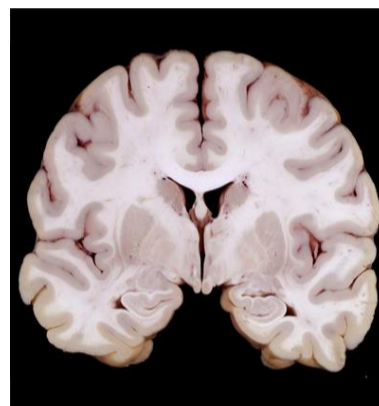
<http://www.bri.niigata-u.ac.jp/joint/download/index.html>

申請書提出期限

平成30年1月29日(月)必着

随時募集

上記公募の他に随時募集も行っています。
※共同研究費補助金は交付されません。



お問い合わせ先

新潟大学脳研究所事務室 共同利用係
〒951-8585 新潟市中央区旭町通1番町757番地
電話: 025-227-0565 FAX: 025-227-0507
E-mail: noukyoudo@adm.niigata-u.ac.jp